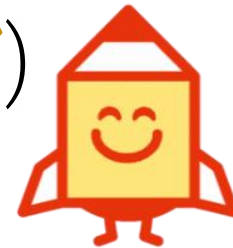




令和8年度 公共職業訓練（ハロートレーニング）



知的障がい者の方の職業訓練

訓練生追加募集

ハロートレーニング



食品加工科

「包装食品製造コース」

「食品小売物流コース」

北海道立札幌高等技術専門学院では、知的障がいを持つ方に対して、北海道はまなす食品(株)の協力のもと食品製造を通じて1年間の社会適応訓練・職業適性訓練を行い、就労に対応できる身体的・精神的な忍耐力と基礎的な作業能力・社会適応能力を付与し、職業的自立を目指す訓練を行っています。

対象者	知的障がいを持つおおむね25才以下で次の条件を満たす方 ・療育手帳(申請中を含む)を所持していること ・身辺処理能力が確立しており、自立通所ができること ・健康であって、伝染性疾患を持たないこと ・訓練受講に対し、保護者等の理解と協力が得られること ・公共職業安定所長の受講指示、受講推薦又は支援指示が受けられること
訓練期間	令和8年4月9日(木)～令和9年3月12日(金)(1年間) ・訓練日 月～金曜日(土・日・祝日除く、夏季・冬季休暇有り) ・訓練時間 午前9時～午後4時
訓練施設	北海道はまなす食品(株)能力開発センター ※施設見学「個別体験」は随時受け付けています。 ・住所 江別市西野幌497-25 (JR北海道バス:セラミックアートセンター前下車)
訓練内容	・就業に必要な職業人としての基礎学力、社会性、道德性の指導 ・食品加工の基礎から応用までの知識と実技の指導・安全衛生の知識と基本実技の指導
就職実績	就職内定率100%(過去10年間)
募集人数	若干名
費用など	入学金・授業料は無料です。 ※入学時訓練生総合保険(8,550円)加入(保険料は令和7年度実績) ・ただし、教材費・保護者会経費として毎月2,000円必要。(昼食利用の場合は、別途1食500円必要) ・雇用保険受給資格者で、一定の要件を満たしている方には雇用保険が支給されます。 ・雇用保険対象者以外の方で、一定の所得要件を満たしている方(公共職業安定所長の受講指示、又は支援指示を受けた方)には、職業訓練手当又は職業訓練受講給付金が支給されます。
応募方法	・募集期間 令和8年1月19日(月)～令和8年2月10日(火) ・申込場所 最寄りの公共職業安定所(専門援助部門にて職業相談の上、次の書類を提出してください。) ・提出書類 (1) 入学願書 写真(縦3.5cm×横3cm)を貼付 (2) 健康診断書 (3) 療育手帳又は公的機関の判定書の写し (4) 「長3」封筒(縦23.5×横12cm) ※入学願書・健康診断書は公共職業安定所にあります。 ※選考結果をお知らせするため、「長3」封筒に受験者の(郵便番号、住所、氏名)を記入し、110円切手を貼付の上、提出してください。 ※提出された入学願書、写真等は返却しません。
選考	・選考日時 令和8年2月20日(金) 午前11時30分～ ・会場 北海道はまなす食品株式会社能力開発センター 江別市西野幌497-25 電話番号:011-398-7136 ・選考方法 基本動作試験及び面接試験
合否通知	令和8年3月3日(火)発送予定(受験者に郵送で通知します。)
問い合わせ先	北海道はまなす食品株式会社能力開発センター (担当者)水堀、濱舘 〒069-0832 江別市西野幌497-25 電話番号:011-398-7136
実施主体	北海道立札幌高等技術専門学院(MONOテク札幌) (担当者)内田、佐藤 〒065-0027 札幌市東区北27条東16丁目 電話番号:011-781-7192 この訓練は、北海道が実施主体となり、民間の教育訓練機関に委託して実施する公共職業訓練です。

※裏面「包装食品製造コース」と「食品小売物流コース」についてをご覧ください。



## 「包装食品製造コース」と「食品小売物流コース」について

新工場への移転に伴い、能力開発センターの実習場等が広くなり食品加工科の2コース（「包装食品製造コース」と「食品小売物流コース」）の訓練を同時に行うことができるようになりました。

「包装食品製造コース」は食品製造業への就職を目指すコースです。「食品小売物流コース」は、スーパーマーケットなどの小売業や倉庫内作業（ピッキング・運輸）の物流業への就職を目指すコースです。

○コース別の就職先

包装食品製造コース	食品小売物流コース
・食品(デイリー)工場(※1) ・弁当工場 ・菓子工場 ・パン工場 ・病院給食センター ・介護施設（調理補助、配膳）	・スーパーマーケット 「コープさっぽろ、トドック」(※2) ・商品仕分け「ピッキング」倉庫 ・食品、日用品、飲料配送 ・ネットショッピング配送 ・リサイクル分別業

※1 納豆、豆腐、惣菜、麺などの食品製造工場

※2 コープさっぽろ店舗、トドックセンターはグループ企業

○入学からの訓練スケジュール

入学	修了
共通（学科・実技）教科名	専攻実技（※3）
(学科)社会、体育、国語、数学、食品 食品衛生、加工法、測定法、安全衛生	包装食品製造コース 職場実習(※4)
(実技)測定基本作業、製品加工作業、 製造機器取扱作業、包装食品製造作業 安全衛生作業、社会適応能力	食品小売物流コース 職場実習(※4)

※3 訓練場所は実習場又は希望する就職先

※4 コースの選択は、入学後の訓練状況、障害特性、就職先  
事業所の要望などを総合的に評価して決定します。



オリコン（折り畳みコンテナ）組み立て作業



オリコン移動作業



製品のオリコン入れ作業



製品のピッキング作業



リサイクル分別作業



包丁加工作業

## 北海道はまなす食品（株） 能力開発センター全景

工場の場所

〒069-0832

江別市西野幌4 9 7 - 2 5 TEL 011-398-7136



新工場への交通機関

- J Rバス乗車 ・北広島駅より「江別駅行（江92）」乗車（約20分）  
・野幌駅北口より「北広島駅行（江92）」乗車（約10分）  
・新札幌駅より野幌駅南口経由「野幌運動公園行（新29）」乗車（約40分）  
J Rバス下車 ・「セラミックアートセンター」下車 新工場まで徒歩2分